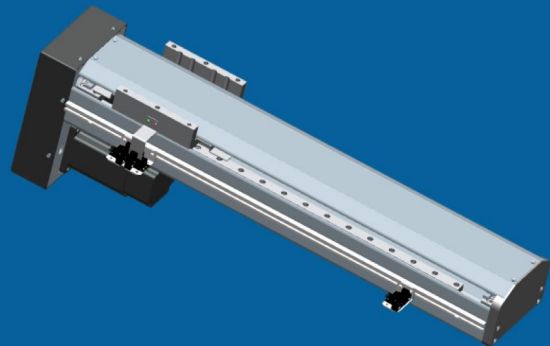


# TCD100滑台篇

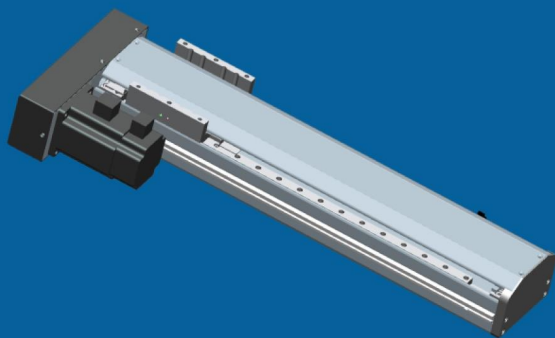
TCD100 slide  
Articles >>



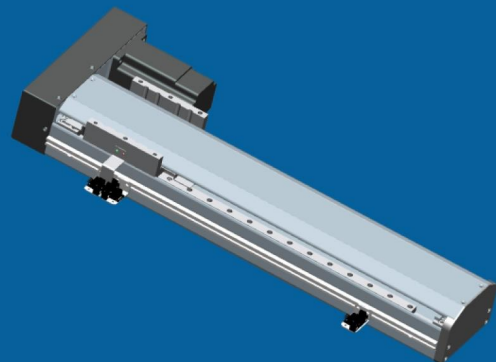
TCD100-半封闭直接式马达外置



TCD100-半封闭间接式马达背装



TCD100-半封闭间接式马达左置



TCD100-半封闭间接式马达右置

# 半封闭直接马达外置

## SEMI-CLOSED DIRECT MOTOR EXTERNAL

TCD100

P

S

Z

B

G

产品型号

丝杆导程

滑台行程

马达连接方式

封闭形式

马达功率

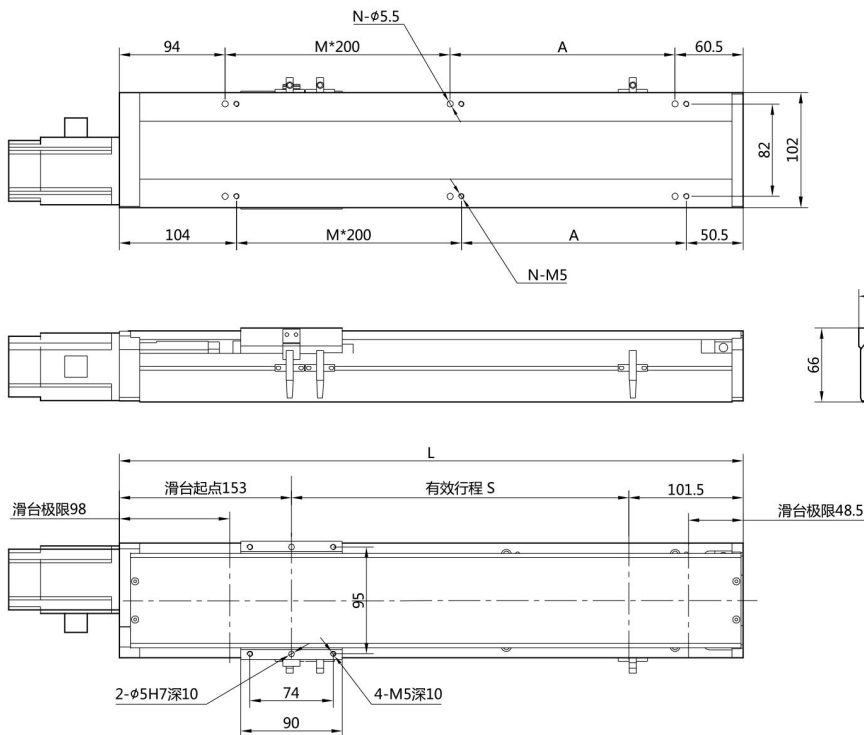


### 功能表 Menu

常规适用马达	200W伺服			400W伺服			
传动方式	滚珠丝杆						
重复定位精度	C:±0.015, P:±0.008						
丝杆导程	5	10	20	5	10	20	
最高速度 (mm/s)	250	500	1000	250	500	1000	
最大荷重 (KG)	水平	50	30	18	50	30	18
	垂直	12	8	3	12	8	3
额定推力 (N)	341	170	85	682	340	170	
标准有效行程	50-800mm/50间隔						
丝杆外径 (标配)	C7 Ø16						
滚珠丝杆 (标配)	TBI滚珠丝杆 (SFSR16)						
直线导轨 (标配)	单轨 上银导轨 (EGH20)						
Sensor感应器	+LS,-LS,HOME/axis						
感应器出线长度	30cm						
工作环境	湿度20-90% 温度5-45°C						
光学尺分辨率 (选配)	0.005mm,0.001mm,0.0005mm,0.0001mm(双波, 方波)						

滑台TCD100

## TCD100半封闭直接马达外置外形尺寸图



## TCD100半封闭直接马达外置规格表

行程Stroke(L)	50	100	150	200	250	300	350	400	450	500	550	600	650	700	750	800
L	304.5	354.5	404.5	454.5	504.5	554.5	604.5	654.5	704.5	754.5	804.5	854.5	904.5	954.5	1004.5	1054.5
A	150	200	50	100	150	200	50	100	150	200	50	100	150	200	50	100
M	0	0	1	1	1	1	2	2	2	2	3	3	3	3	4	4
N	4	4	6	6	6	6	8	8	8	8	10	10	10	10	12	12
重量(Kg)	4.4	4.8	5.2	5.6	6.0	6.4	6.8	7.2	7.6	8.0	8.4	8.8	9.2	9.6	10.0	10.4

可来电索取图纸, 或者到官网下载2D/3D图。

注: 本公司享有规格变更之权利, 恕不另行通知。(单位: mm)

# 半封闭间接马达背装

SEMI-CLOSED INDIRECT MOTOR BACK

TCD100

P

S

J2

B

---

G

产品型号

丝杆导程

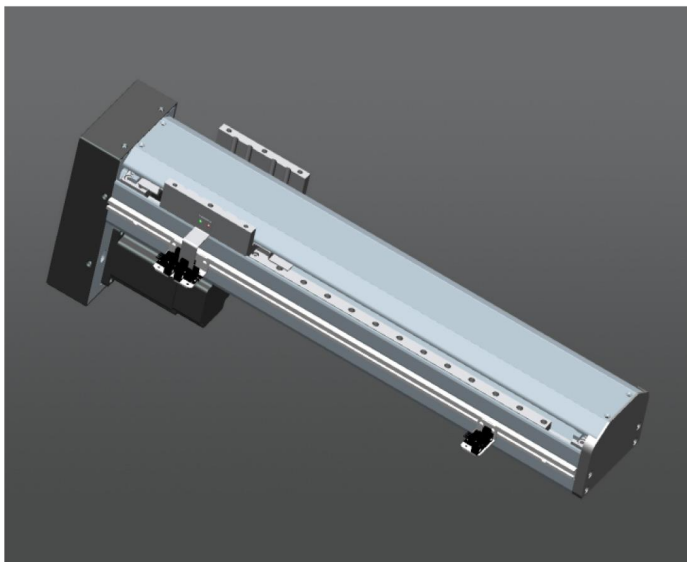
滑台行程

马达连接方式

封闭形式

马达功率

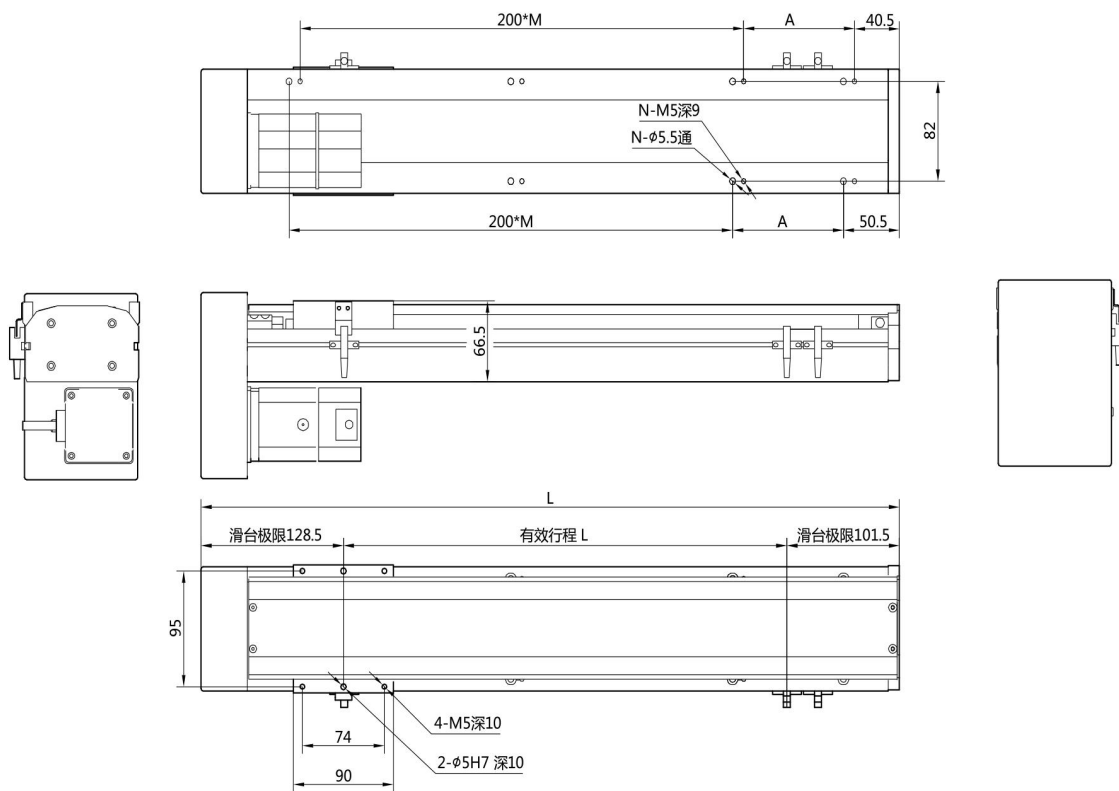
滑台TCD100



## 功能表 Menu

常规适用马达		200W伺服			400W伺服		
传动方式		滚珠丝杆					
重复定位精度		C:±0.015, P:±0.008					
丝杆导程		5	10	20	5	10	20
最高速度 (mm/s)		250	500	1000	250	500	1000
最大荷重 (KG)	水平	50	30	18	50	30	18
	垂直	12	8	3	12	8	3
额定推力 (N)		341	170	85	682	340	170
标准有效行程		50-800mm/50间隔					
丝杆外径 (标配)		C7 Ø16					
滚珠丝杆 (标配)		TBI滚珠丝杆 (SFSR16)					
直线导轨 (标配)		单轨 上银导轨 (EGH20)					
Sensor感应器		+LS,-LS,HOME/axis					
感应器出线长度		30cm					
工作环境		湿度20-90% 温度5-45°C					
光学尺解析度 (选配)		0.005mm,0.001mm,0.0005mm,0.0001mm(双波,方波)					

## TCD100半封闭间接马达背装外形尺寸图



## TCD100半封闭间接马达背装规格表

行程Stroke(L)	50	100	150	200	250	300	350	400	450	500	550	600	650	700	750	800
L	280	330	380	430	480	530	580	630	680	730	780	830	880	930	980	1030
A	150	200	50	100	150	200	50	100	150	200	50	100	150	200	50	100
M	0	0	1	1	1	1	2	2	2	2	3	3	3	3	4	4
N	4	4	6	6	6	6	8	8	8	8	10	10	10	10	12	12
重量(Kg)	4.3	4.7	5.1	5.5	5.9	6.3	6.7	7.1	7.5	7.9	8.3	8.7	9.1	9.5	9.9	10.3

可来电索取图纸, 或者到官网下载2D/3D图。

注: 本公司享有规格变更之权利, 恕不另行通知。(单位: mm)

# 半封闭间接马达左置

SEMI-CLOSED INDIRECT MOTOR LEFT

TCD100

P

S

J3

B

G

产品型号

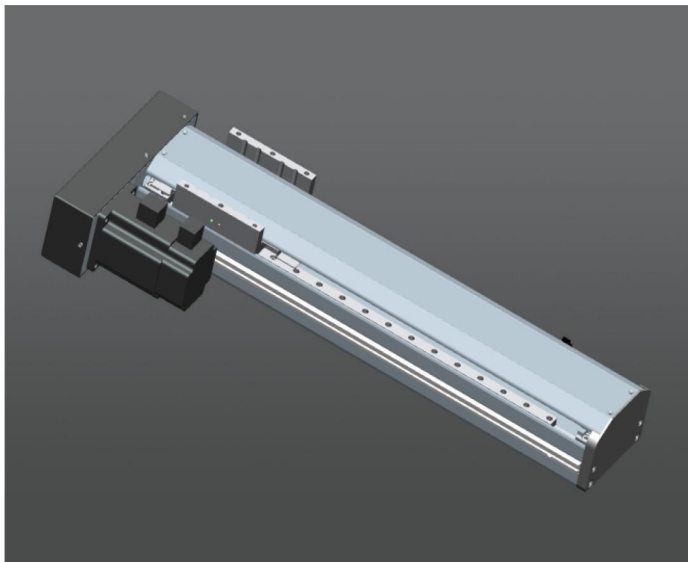
丝杆导程

滑台行程

马达连接方式

封闭形式

马达功率

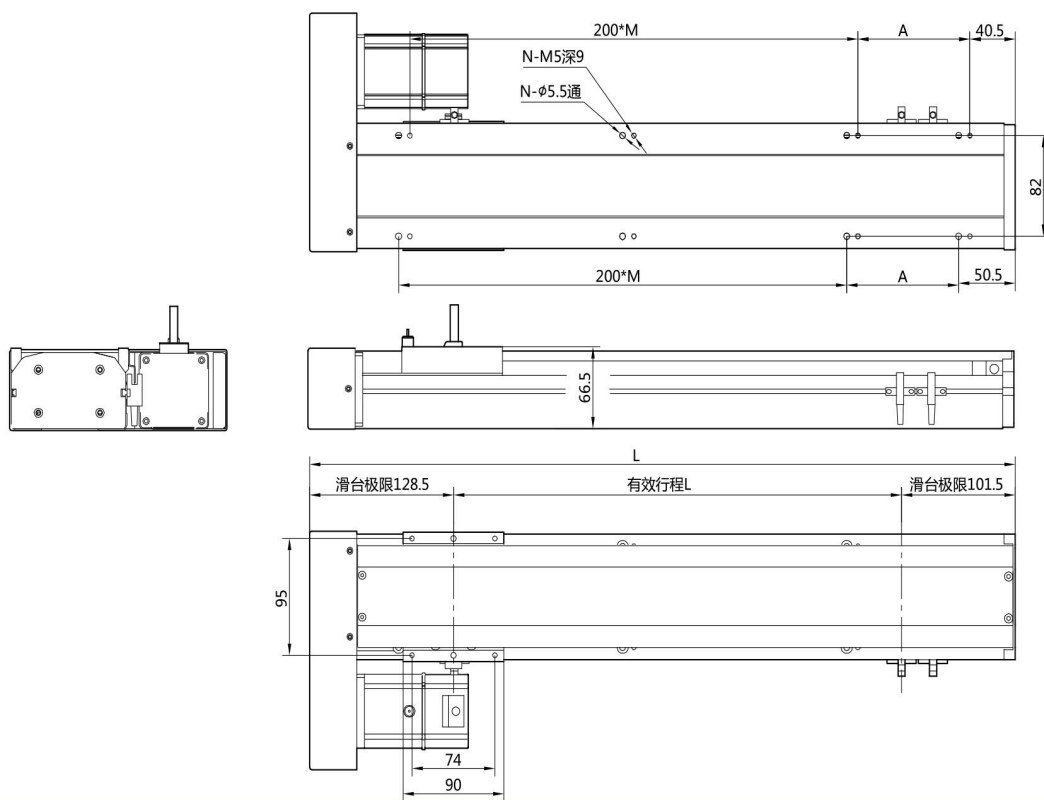


## 功能表 Menu

常规适用马达	200W伺服			400W伺服		
传动方式	滚珠丝杆					
重复定位精度	C:±0.015, P:±0.008					
丝杆导程	5	10	20	5	10	20
最高速度 (mm/s)	250	500	1000	250	500	1000
最大荷重 (KG)	水平	50	30	18	50	30
	垂直	12	8	3	12	8
额定推力 (N)	341	170	85	682	340	170
标准有效行程	50-800mm/50间隔					
丝杆外径 (标配)	C7 Ø16					
滚珠丝杆 (标配)	TBI滚珠丝杆 (SFSR16)					
直线导轨 (标配)	单轨 上银导轨 (EGH20)					
Sensor感应器	+LS,-LS,HOME/axis					
感应器出线长度	30cm					
工作环境	湿度20-90% 温度5-45°C					
光学尺解析度 (选配)	0.005mm,0.001mm,0.0005mm,0.0001mm(双波, 方波)					

滑台TCD100

## TCD100半封闭间接马达左置外形尺寸图



## TCD100半封闭间接马达左置规格表

行程Stroke(L)	50	100	150	200	250	300	350	400	450	500	550	600	650	700	750	800
L	280	330	380	430	480	530	580	630	680	730	780	830	880	930	980	1030
A	150	200	50	100	150	200	50	100	150	200	50	100	150	200	50	100
M	0	0	1	1	1	1	2	2	2	2	3	3	3	3	4	4
N	4	4	6	6	6	6	8	8	8	8	10	10	10	10	12	12
重量(Kg)	4.3	4.7	5.1	5.5	5.9	6.3	6.7	7.1	7.5	7.9	8.3	8.7	9.1	9.5	9.9	10.3

可来电索取图纸, 或者到官网下载2D/3D图。

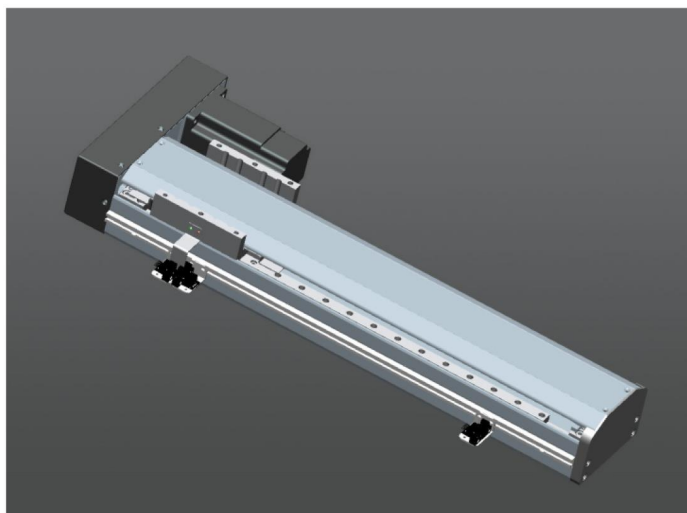
注: 本公司享有规格变更之权利, 恕不另行通知。(单位: mm)

# 半封闭间接马达右置

## SEMI-CLOSED INDIRECT MOTOR LEFT

TCD100 - P - S - J4 - B --- G  
 产品型号 丝杆导程 滑台行程 马达连接方式 封闭形式 马达功率

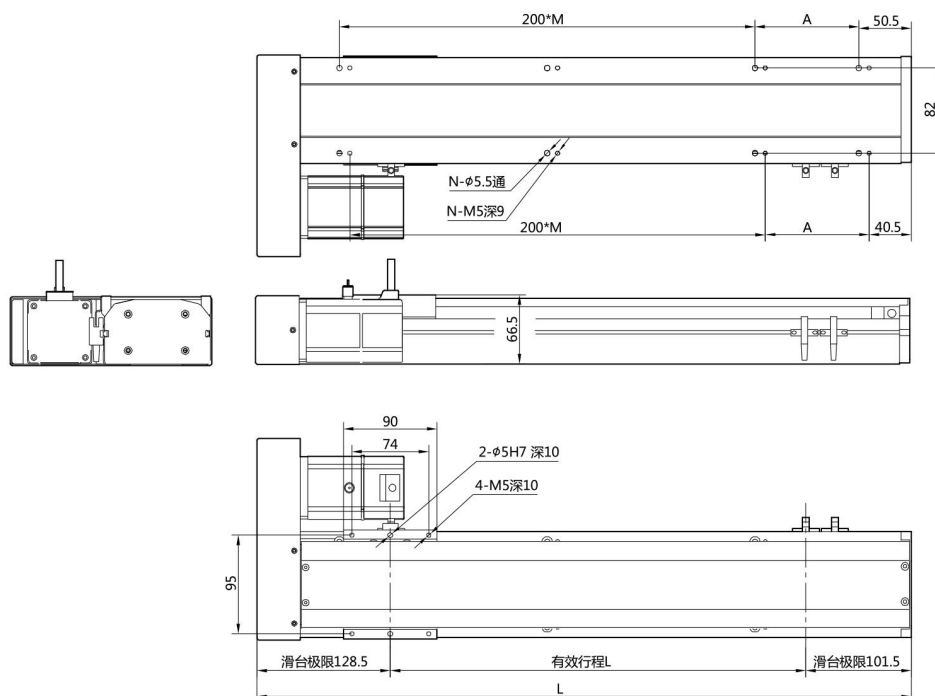
滑台TCD100



### 功能表 Menu

常规适用马达	200W伺服			400W伺服		
传动方式	滚珠丝杆					
重复定位精度	C:±0.015, P:±0.008					
丝杆导程	5	10	20	5	10	20
最高速度 (mm/s)	250	500	1000	250	500	1000
最大荷重 (KG)	水平	50	30	18	50	30
	垂直	12	8	3	12	8
额定推力 (N)	341	170	85	682	340	170
标准有效行程	50-800mm/50间隔					
丝杆外径 (标配)	C7 Ø16					
滚珠丝杆 (标配)	TBI滚珠丝杆 (SFSR16)					
直线导轨 (标配)	单轨 上银导轨 (EGH20)					
Sensor感应器	+LS,-LS,HOME/axis					
感应器出线长度	30cm					
工作环境	湿度20-90% 温度5-45°C					
光学分辨率 (选配)	0.005mm,0.001mm,0.0005mm,0.0001mm(双波,方波)					

### TCD100半封闭间接马达右置外形尺寸图



### TCD100半封闭间接马达右置规格表

行程Stroke(L)	50	100	150	200	250	300	350	400	450	500	550	600	650	700	750	800
L	280	330	380	430	480	530	580	630	680	730	780	830	880	930	980	1030
A	150	200	50	100	150	200	50	100	150	200	50	100	150	200	50	100
M	0	0	1	1	1	1	2	2	2	2	3	3	3	3	4	4
N	4	4	6	6	6	6	8	8	8	8	10	10	10	10	12	12
重量(Kg)	4.3	4.7	5.1	5.5	5.9	6.3	6.7	7.1	7.5	7.9	8.3	8.7	9.1	9.5	9.9	10.3

可来电索取图纸, 或者到官网下载2D/3D图。

注: 本公司享有规格变更之权利, 恕不另行通知。(单位: mm)